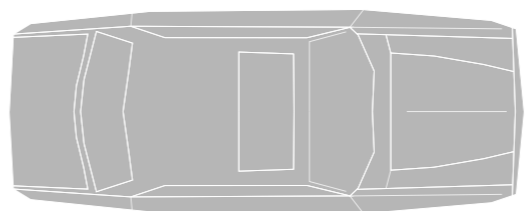
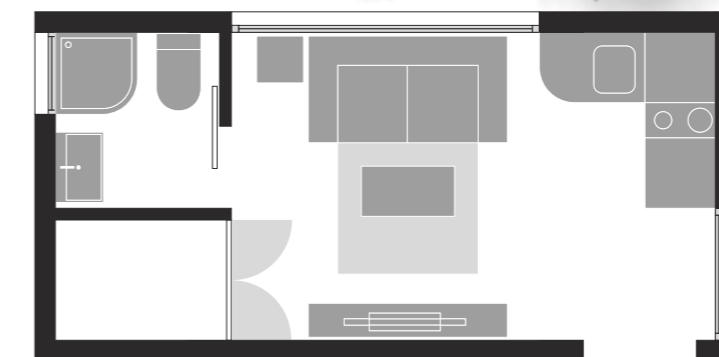
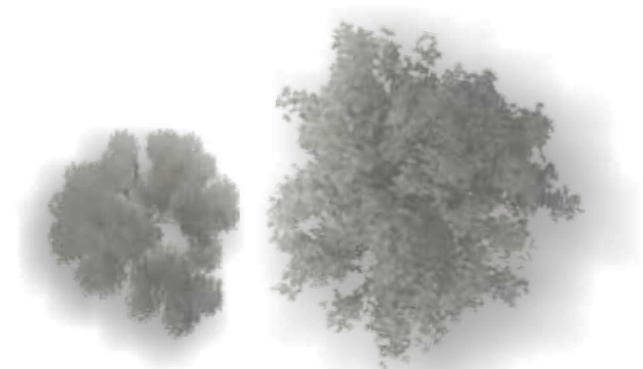


1 Obox[®] casas



18m²

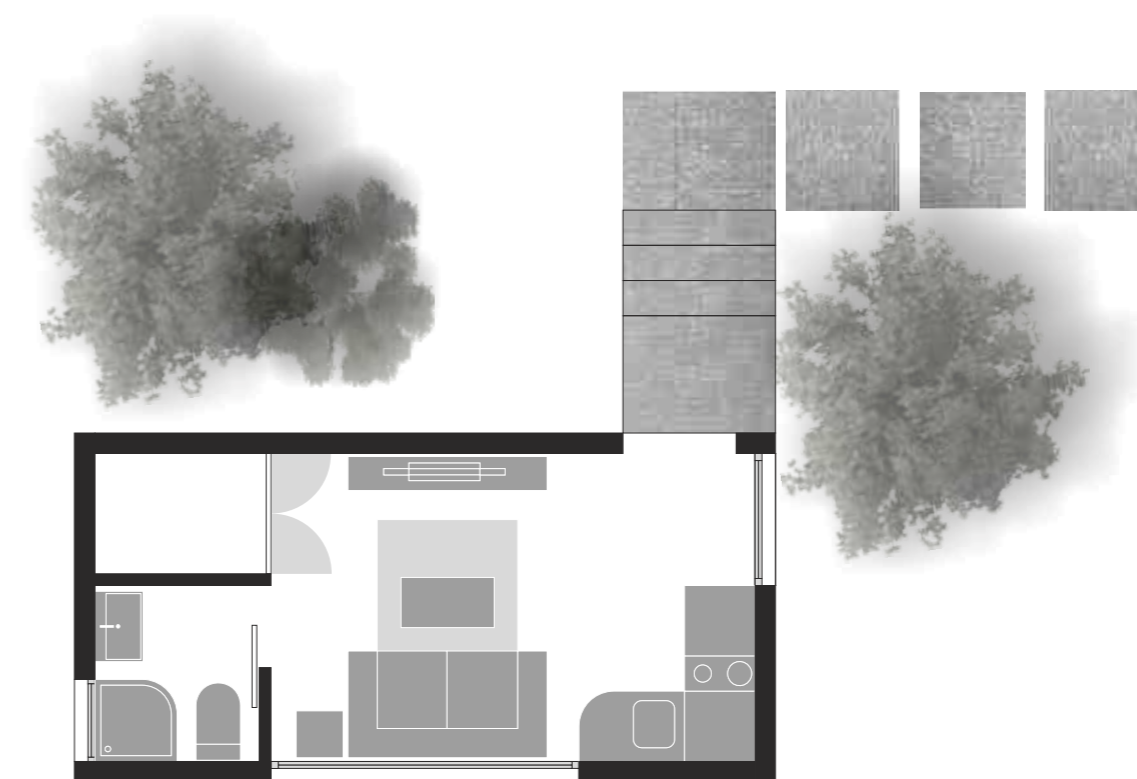


La vivienda Obox compuesta por un único modulo cuenta con baño completo, salon-estar convertible en dormitorio y una cocina abierta. Se trata del modelo más sencillo de la serie y el más económico. En una superficie de 18 m² consigue albergar todos los elementos necesarios para disponer de una vivienda completa.

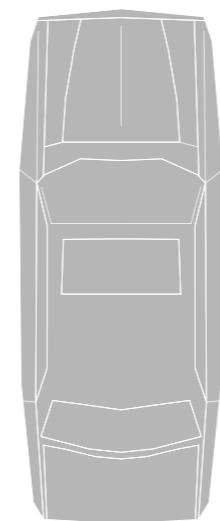
1
2
3
4
5
6



18m²



La vivienda Obox compuesta por un único modulo cuenta con baño completo, salon-estar convertible en dormitorio y una cocina abierta. Se trata del modelo más sencillo de la serie y el más económico. En una superficie de 18 m² consigue albergar todos los elementos necesarios para disponer de una vivienda completa.



La vivienda Obox compuesta por un único modulo cuenta con baño completo, salon-estar convertible en dormitorio y una cocina abierta. Se trata del modelo más sencillo de la serie y el más económico. En una superficie de 18 m² consigue albergar todos los elementos necesarios para disponer de una vivienda completa.

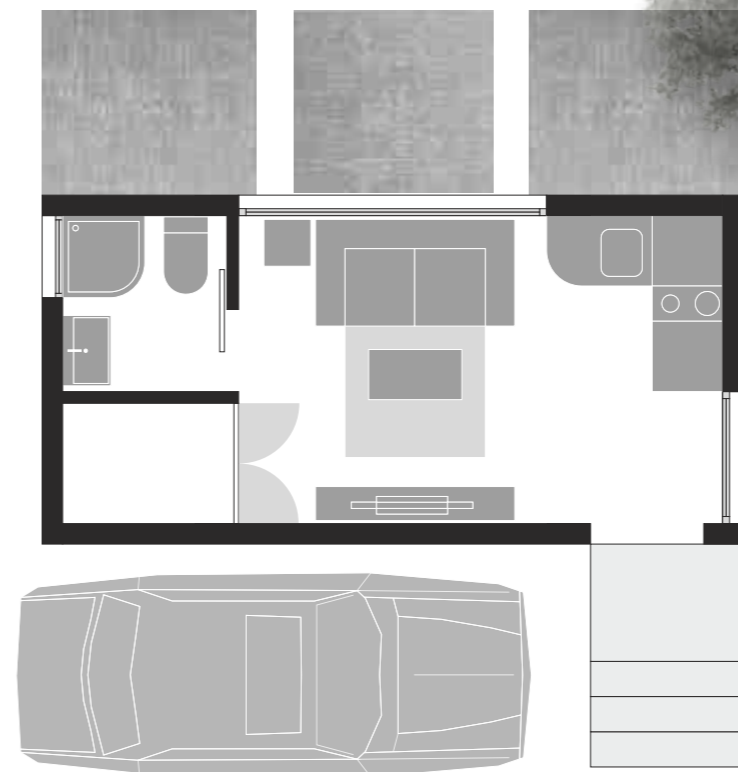




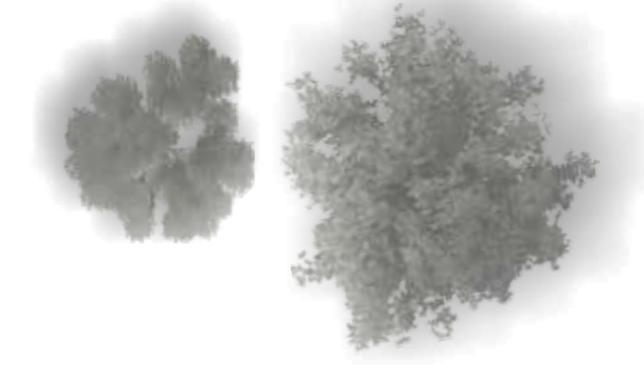
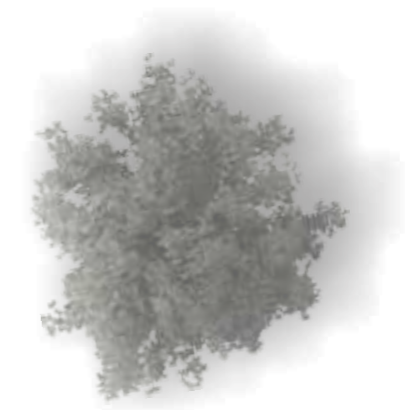
La vivienda Obox compuesta por un único modulo cuenta con baño completo, salon-estar convertible en dormitorio y una cocina abierta. Se trata del modelo más sencillo de la serie y el más económico. En una superficie de 18 m² consigue albergar todos los elementos necesarios para disponer de una vivienda completa.



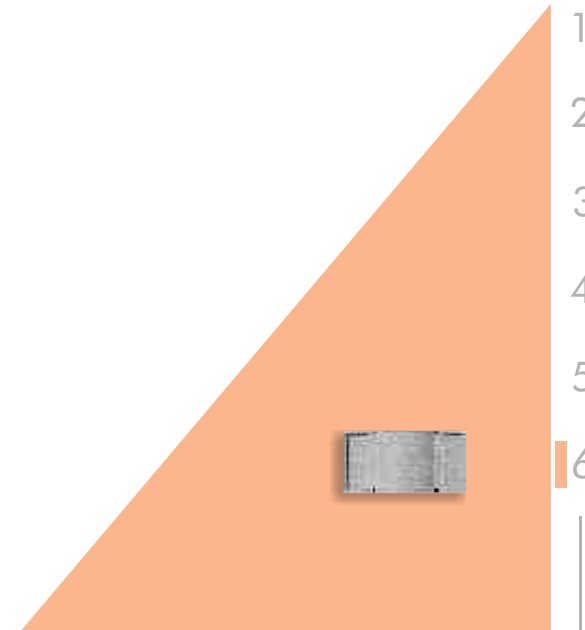
18m²



La vivienda Obox compuesta por un único modulo cuenta con baño completo, salon-estar convertible en dormitorio y una cocina abierta. Se trata del modelo más sencillo de la serie y el más económico. En una superficie de 18 m² consigue albergar todos los elementos necesarios para disponer de una vivienda completa.



La vivienda Obox compuesta por un único modulo cuenta con baño completo, salon-estar convertible en dormitorio y una cocina abierta. Se trata del modelo más sencillo de la serie y el más económico. En una superficie de 18 m² consigue albergar todos los elementos necesarios para disponer de una vivienda completa.



1

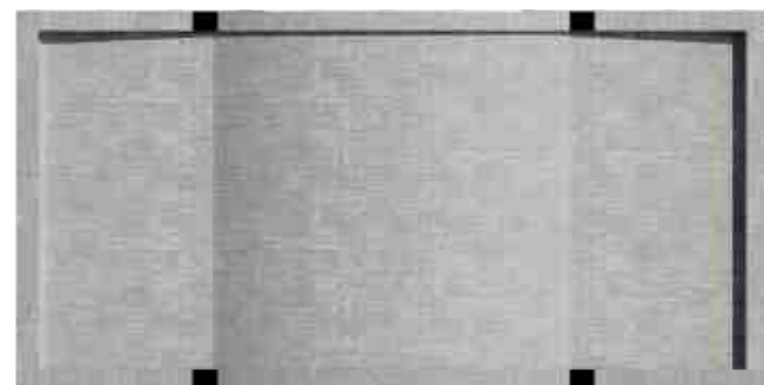
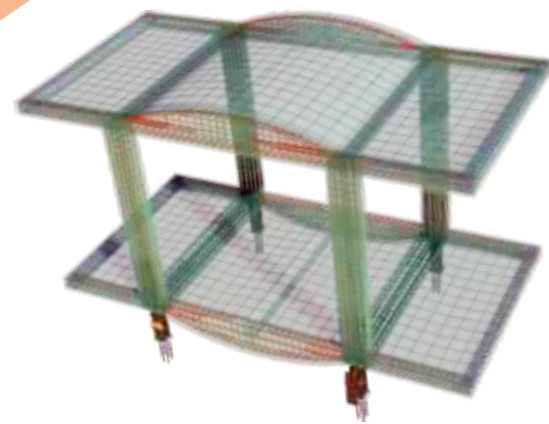
2

3

4

5

6



Los módulos industrializados Obox son fácilmente transportables por medios convencionales hasta pie de obra. Son apilables y escalables lo que permite la ampliación de la edificación en obras sucesivas con la máxima facilidad. El sistema permite alcanzar hasta cinco plantas de altura con medios de elevación convencionales.



Para la construcción empleamos una novedosa técnica a partir de hormigón armado en la estructura. Con una resistencia al impacto, humedad, fuego, variaciones térmicas, hongos, ruido garantizadas. Ideal para las exigencias actuales de diseño y construcción versátil. Con una gran variedad de acabados estéticos, con un carácter en el diseño innovador y contemporáneo.



Los módulos industrializados Obox son fácilmente transportables por medios convencionales hasta pie de obra. Son apilables y escalables lo que permite la ampliación de la edificación en obras sucesivas con la máxima facilidad. El sistema permite alcanzar hasta cinco plantas de altura con medios de elevación convencionales.

Al ser un módulo fabricado en factoría con el nivel de acabado completo (terminados en carpintería, revestimientos, saneamientos, etc.) el tiempo de colocación en obra es mínimo.

Las Viviendas constan de la máxima certificación de VIVIENDAS ENERGÉTICAS (A).



www.oboxhousing.com



info@oboxhousing.com